



Seanghrianghraf

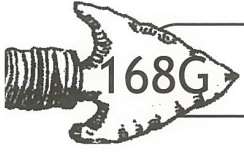
Modúl 8
Bileog Oibre 1



Ainm _____



Sráid an tSáirséalaiġh, Cill Mocheallóg, Contae Luimnigh, thart ar chéad bliain ó shin.



Ainm _____



Sráid an tSáirséalainn, Cill Mocheallóg, Contae Luimnigh, 2004.

Cad a fheiceann tú?

Modúl 8
Bileog Oibre 3



Ainm

Taispeánann an grianghraf seo sráid i gCill Mocheallóg, Co. Luimnigh, thart ar chéad bliain ó shin. Freagair na ceistanna seo a leanas faoin radharc.

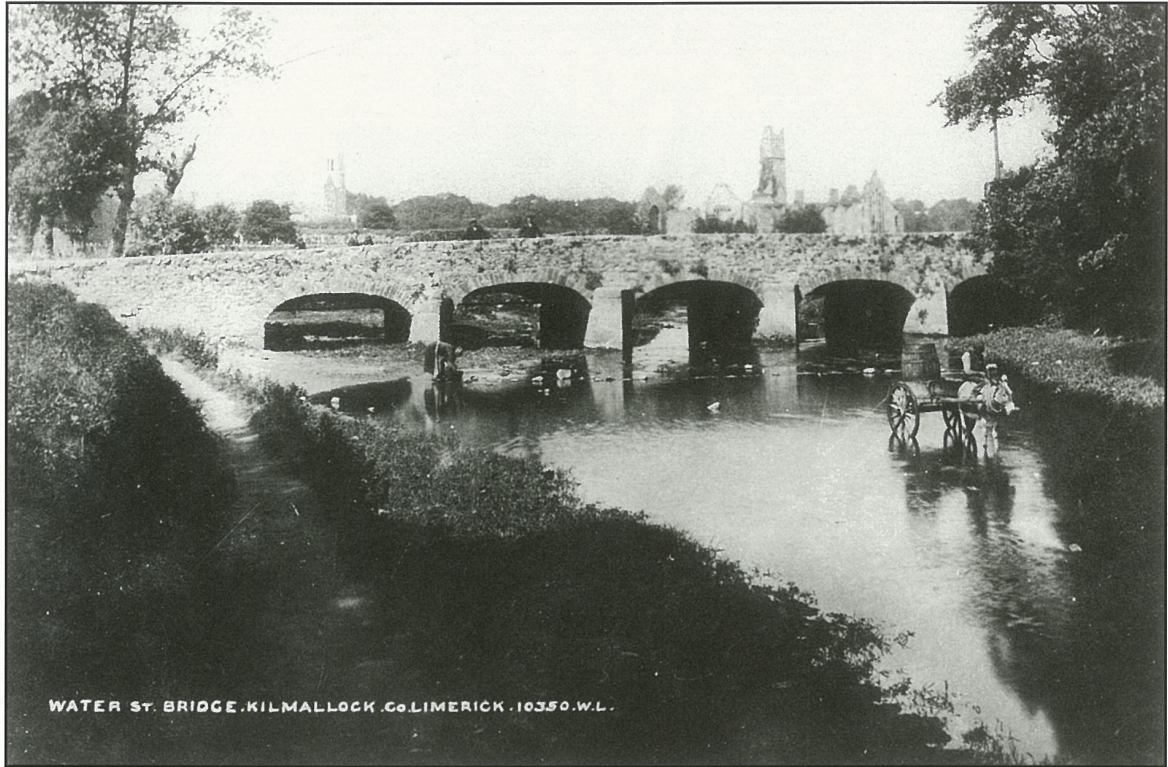
1. Cad atá sa phictiúr: fir ag obair i bpáirc sráid-dreach stáisiún traenach
2. An bhfuil na foirgnimh ceangailte le chéile (sraith) nó an seasann siad leo féin (scoite)?
Sraith Scoite
3. An bhfuil na foirgnimh ar an tsráid ar comh-airde? Tá Níl
4. Cé mhéad foirgneamh mar seo atá ar an tsráid? stór amháin dhá stór
trí stór ceithre stór
5. Cé acu seo is coitianta?
6. Is ... Siopaí Garáistí Tithe Ósta ... iad formhór na bhfoirgneamh.
7. Tá an chuid is mó de na díonta clúdaithe le Tuí Sclátaí Iarann Tíleanna
8. Cé mhéad stoc simléir atá le feiceáil?
9. Tá bearna beag idir roinnt de na foirgnimh. Cén úsáid a bhain na daoine as na bearnaí sin, meas tú?
.....
10. An bhfuil tarra ar dhromchla an bhóthair? Tá Níl
11. Tá an fear chun tosaigh 1.8m ar airde. Ag úsáid an fhir mar scála déan meastóireacht ar:
leithead an bhóthair: leithead an chosáin:
12. Cad as a bhfuil an cosán déanta? Leaca cloiche Brící Láib
13. An bhfuil na modhanna taistil seo le feiceáil sa ghrianghraf?
Gluaisteán Tá Níl Asal agus cairt Tá Níl
Rothar Tá Níl Gluaisrothar Tá Níl
14. Cé mhéad cuaille atá le feiceáil?
15. Cad dó na cuailí sin?
16. Bhí sé ag cur báistí sular tógadh an grianghraf- cá bhfios duit?
.....
Dá rachfá siar go dtí am an ghrianghraif.
17. Cad iad na fuaimeanna a chloisfeá ar an tsráid?
.....
.....
18. Cad a bheadh ar díol sna siopaí, meas tú?
-
-
-



Grianghraif – sean agus nua

Ainm _____

Droichead Shráid Wolfe Tone, (Sráid an Uisce), Cill Mocheallóg, Co. Luimnigh



Sean: 1900 AD



Nua: 2004 AD